



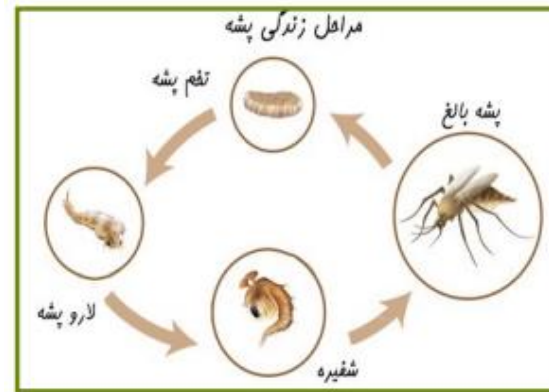
توجه: در حال حاضر هیچگونه واکنشی برای بیماری‌های منتقله توسط پشه آندس

پیشگیری از بیماری‌های منتقله از پشه آندس



واحد بهداشت، ایمنی و محیط زیست (HSE)

تاریخ تهیه: ۱۴۰۳/۰۴/۱۸



در صورت بروز هرگونه علائمی در اسرع وقت به نزدیک ترین مرکز خدمات جامع سلامت محل زندگی خود مراجعه نمایید.

بیماری‌های منتقله توسط پشه آندس:

- تب دانگ
- تب زرد
- تب زیکا

شایع‌ترین بیماری منتقله توسط پشه آندس مربوط به تب دانگی یا تب استخوان شکن می‌باشد.

تب دانگ چیست؟

تب دانگ، نام یک بیماری تب‌دار ویروسی است که به دو شکل معمولی (خفیف) و خونریزی دهنده (دنگی شدید) بروز می‌کند که به آن تب استخوان شکن هم می‌گویند. این بیماری توسط پشه‌ای به نام آندس اجیتی به انسان منتقل می‌شود. اگر چه این پشه در مناطق استوائی جنوب شرق آسیا، آمریکای جنوبی و آفریقا دیده می‌شود ولی می‌تواند توسط مسافران یا حمل و نقل کالا به سایر کشورها گسترش یابد. نزدیک به ۸۰ درصد از بیماران مبتلا به ویروس تب دانگی هیچگونه نشانه‌ای نداشته یا نشانه‌های بسیار خفیفی دارند فقط در ۵ درصد بیماران، علائم بصورت وخیم بروز می‌کند و علائمی همچون خونریزی (معمولا از بینی و لثه‌ها) بی‌حالی عمومی و کاهش شدید پلاکت خون ایجاد می‌شود.

در اکثر مواقع بیماری بدون علامت یا با علائم خفیف است که ۴ تا ۱۰ روز بعد از گزش پشه ظاهر می‌شود و در عرض یک هفته بهبود می‌یابد



دوره کمون:

نشانه‌ها ۳ تا ۱۴ روز بعد از ورود ویروس به بدن فرد ظاهر می‌شود. بیشتر مواقع نشانه‌ها بین ۴ تا ۷ روز بعد از گزش آشکار می‌گردد. معمولاً نشانه‌ها در کودکان مبتلا به ویروس دانگی مشابه سرماخوردگی معمولی یا اسهال و استفراغ می‌باشد.

علائم بیماری:

علائم این بیماری شامل سردرد، دردهای عضلانی، کسالت، بی‌حالی غیرطبیعی، تب معمولاً شدید، التهاب حلق، اسهال و استفراغ، در برخی موارد خارش و جوش در قسمت‌های مختلف بدن و در صورت شدید بیماری گاهی خونریزی است.

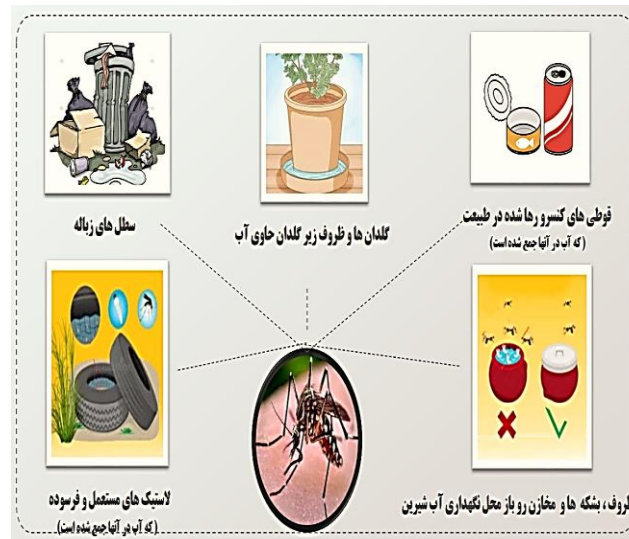


مکان های مناسب رشد و تخم گذاری پشه آندس:

ظروفی که آب در آنها جمع می‌شود شامل: ظروف زیرگلدانی، سینی یا سطل زیر کولر، بشکه‌ها، ظروف آب پرندگان، لاستیک‌های بلااستفاده، قایق‌های مستعمل و...

اقدامات خود مراقبتی:

- ✓ ظروف زیر گلدان برداشته شود
- ✓ آب‌های زیر کولر بصورت روزانه و مرتب خالی شوند.
- ✓ درب مخازن ذخیره آب شرب همیشه بسته باشد.
- ✓ لاستیک‌های فرسوده و مستعمل در محیط کاری جمع‌آوری گردند.
- ✓ پشه آندس به رنگ سیاه علاقه دارد، توصیه می‌شود لباس رنگ روشن استفاده شود.
- ✓ قوطی‌های کنسرو جمع‌آوری و معدوم گردند.
- ✓ نصب توری بر روی درب و پنجره‌ها و هواکش
- ✓ نظافت و پاکیزه نگهداشتن کمپ‌ها و محیط کاری
- ✓ خشک کردن سطوح مرطوب و آب‌های راکد
- ✓ استفاده از اسپری و مواد دافع حشرات مانند پماد و کرم در مناطقی که پشه وجود دارد.
- ✓ استفاده از وسائل حفاظت فردی مانند خوابیدن زیر پشه‌بند



درمان:

- ✓ استراحت کافی
- ✓ مصرف مایعات فراوان
- ✓ استفاده از داروهای مسکن مانند استامینوفن
- ✓ برای تسکین درد از مصرف داروهایی مانند ایبوپروفن، آسپرین، ژلوفن، نوافن، دیکلوفناک، ناپروکسن، مفنامیک اسید خودداری شود چون این بیماری باعث خونریزی می‌شود.
- ✓ جلوگیری از گزش بیماران توسط پشه‌ها برای پیشگیری از انتقال بیماری به پشه و سپس به دیگران

دقت کنیم که:

- ✓ تنها راه موثر مبارزه با این بیماری مقابله با پشه‌ناقل آن است. لذا بهسازی محیط زیست از طریق جمع‌آوری زباله‌ها و مکان‌هایی که ممکن است آب‌باران و آب‌های سطحی در آنها ذخیره شوند از اقدامات ضروری است.
- ✓ پشه آندس بیشتر در طول روز انسان را می‌گزد بویژه پس از طول و غروب آفتاب

با تشکر از توجه شما

واحد بهداشت امور HSE